

Ante la situación emergente mundial provocada por el nuevo coronavirus COVID-19 surgido en la ciudad china de Wuhan provincia de Hubei, en China finales de 2019, el Ministerio de Salud de la Provincia de Río Negro ha reforzado la vigilancia epidemiológica. Es una situación muy dinámica y que está cambiando rápidamente, razón por la cual este ministerio pretende brindar información actualizada a medida que esté disponible.

Situación epidemiológica 30 de abril 2020- 8h

•**A nivel mundial** se han reportado 3.207.248 casos confirmados de COVID-19 y 227.971 muertes, lo que representa una tasa de mortalidad de 7,11%

•**En Latinoamérica*** los casos confirmados son 201.788 Brasil es el país con mas casos 79.685, lo siguen Perú 33931 y Ecuador 24675. Los fallecidos suman 10549 los mas afectados en números absolutos son Brasil con 5513 (representa el 54% de la muertes en Latinoamérica* con 6.8%de letalidad) y México con 1732 con tasa de letalidad con 9,7%, mientras Chile es de los países con mas infectados y menor índice de letalidad con 1.7 %.

En Argentina se confirmaron 4282, de los cuales 214 fallecieron. Respecto a los confirmados el 64 % son importados o contactos estrechos de casos confirmados, 24,3% son casos de circulación comunitaria y el resto se encuentra en investigación epidemiológica.

•Provincia de **Río Negro**, se confirmaron 214 casos, hasta la fecha hubo 8 fallecidos 4 de Choele Choel, dos de Cipolletti, uno en Allen y uno de Roca. los pacientes **recuperados** son, las localidades de Bariloche con 31 y Choele Choel con 10, son las que tiene mas recuperados. Las localidades con mayor cantidad de casos **confirmados activos** son la localidad de **Bariloche** con 46 (reúne el 33% de los casos provinciales), **Choele Choel** 26 (18%), 18 en **Lamarque y Roca** con 11.

•El 70% de los casos estudiados fueron descartados y el 18% confirmados, y el resto siguen en estudio. En el grupo etario de 30 a 49 años se encuentran el 50% de los casos confirmados, el 12% en el grupo 50 a 59 y el 15% en 20 a 29, y el 15% en mayores de 60. De los pacientes recuperados fue equitativa entre hombres y mujeres, con un promedio edad de 47 años. La última duplicación de casos necesito de 15 días a nivel provincial. De los fallecidos 4 son varones y 3 mujeres. El 28% de los casos corresponden al grupo de edad de 40 a 59 años, 42 % al grupo de 60 a 79 años y 28% se dio en mayores de 80 años.

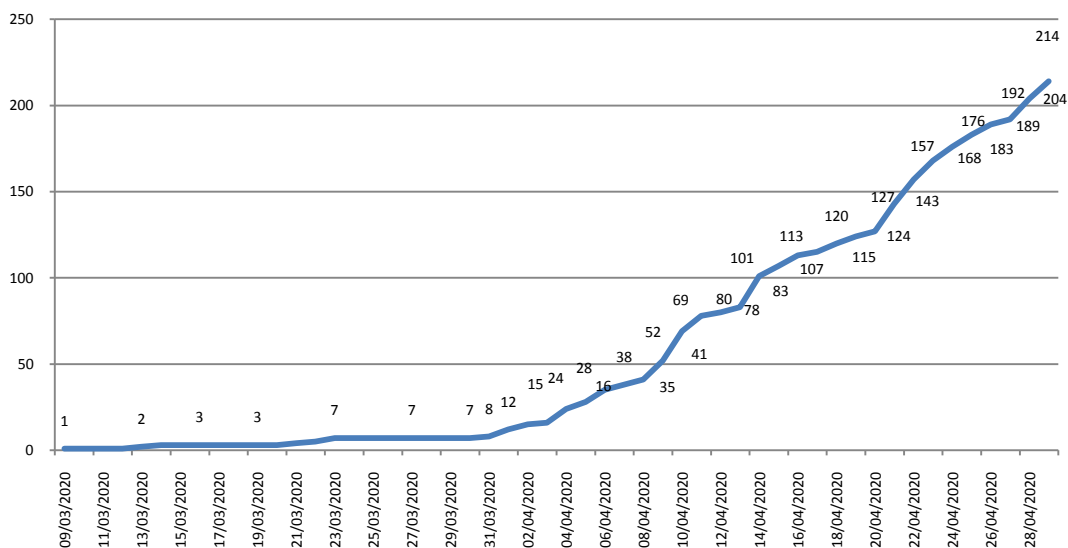
Global	
Casos confirmados	3.207.788
Defunciones	2227.971
Letalidad	7,11%

Latinoamérica *	
Casos confirmados	201.799
Defunciones	10.549
Letalidad	5,23%

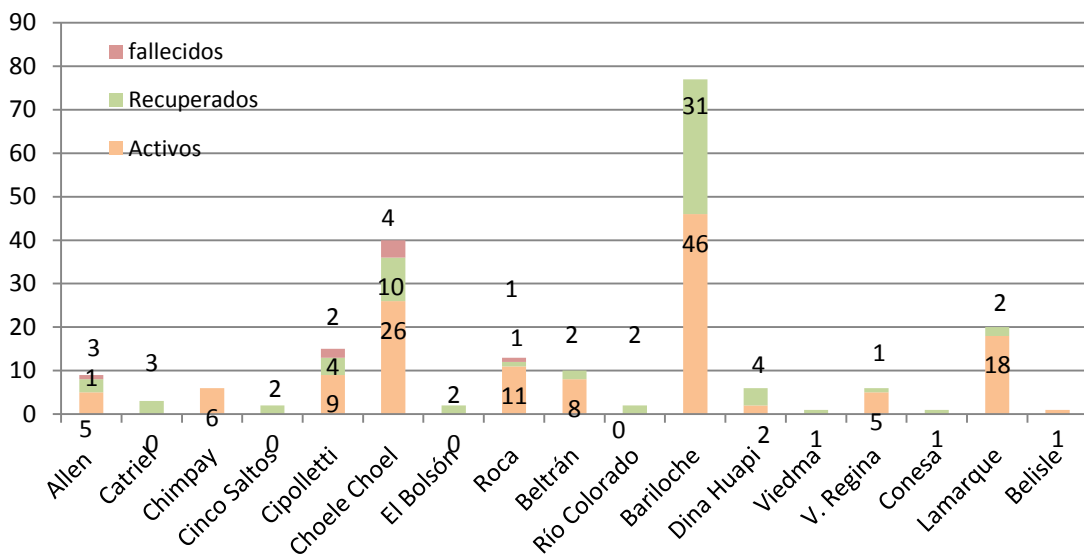
Argentina	
Casos confirmados	4.282
Defunciones	214
Letalidad	5%

Río Negro	
Casos Activos	137
Casos Confirmados	214
Recuperados	69
Letalidad	3.7%

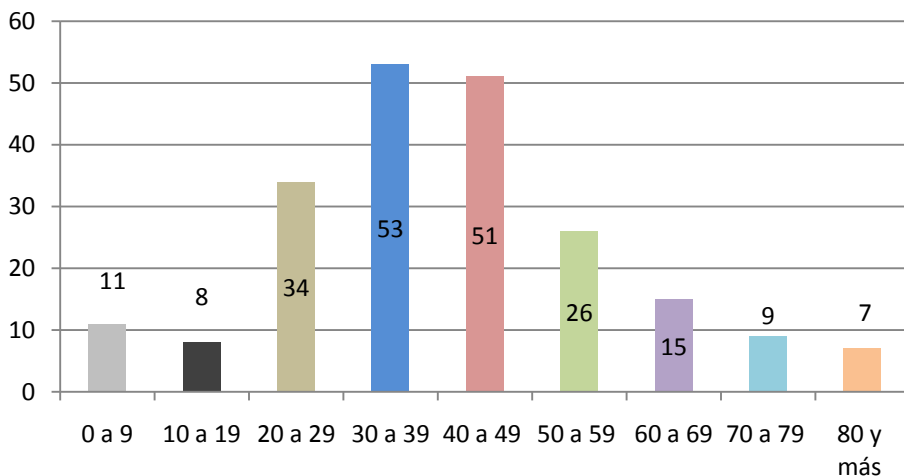
Casos Covid 19 confirmados acumulados por día** Río Negro- 2020



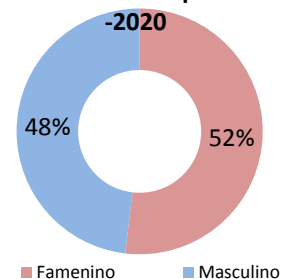
Casos activos /recuperados Covid-19- por Localidad -Río Negro- 2020



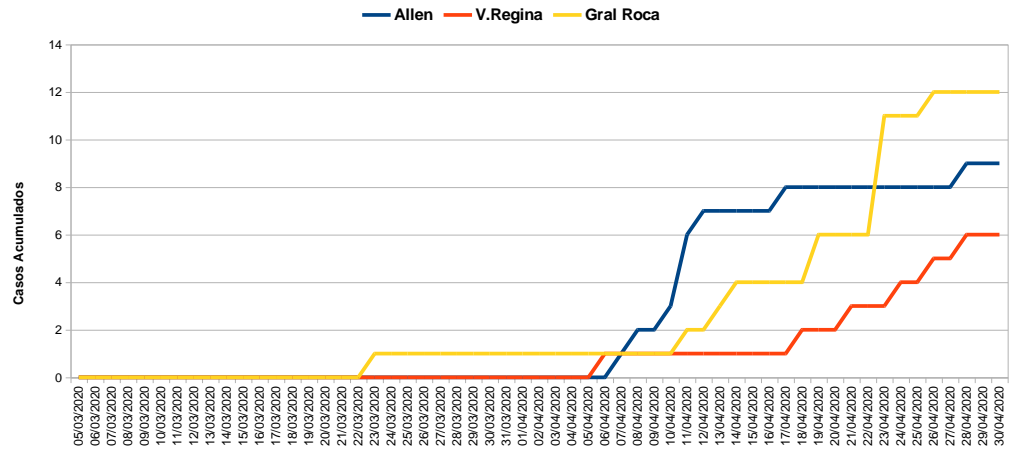
Confirmados Covid-19- por grupo de edad- RN-2020



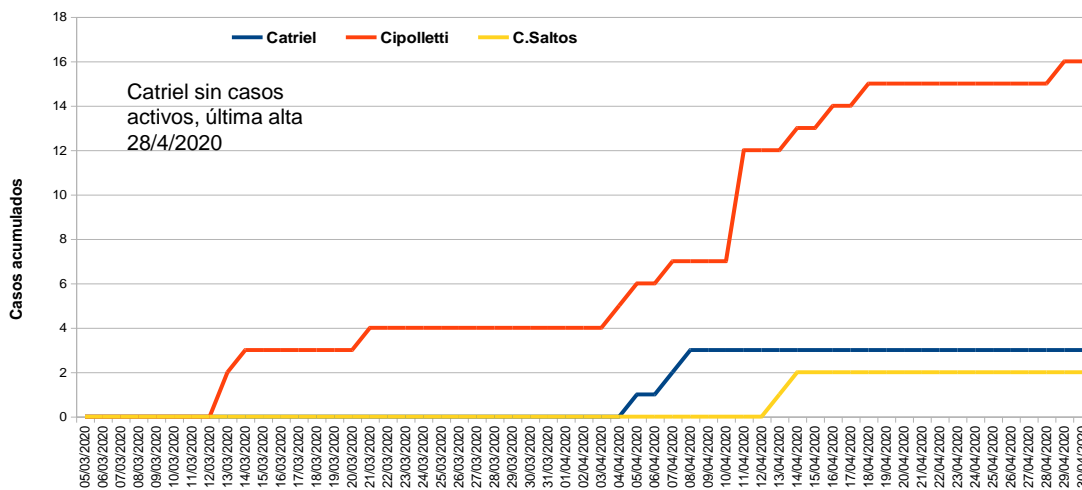
Confirmados Covi19- por sexo RN



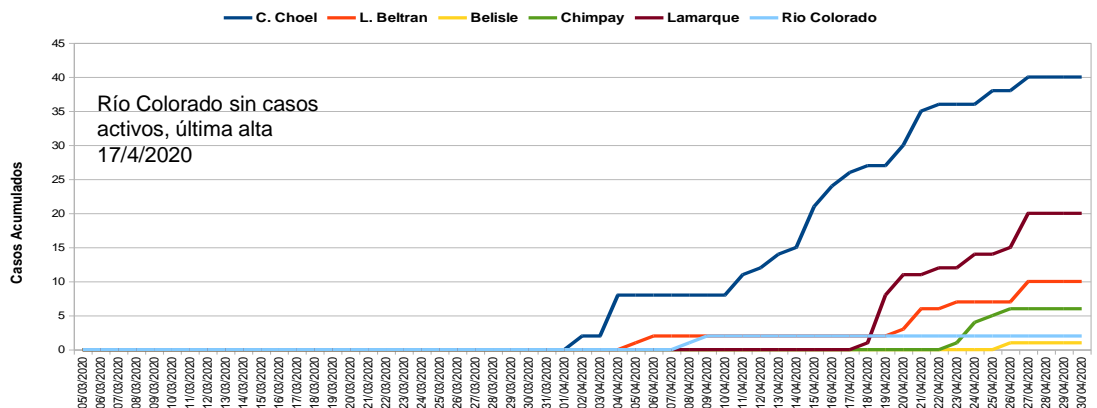
Casos Positivos Acumulados COVID - I ZONA ESTE - Río Negro - 30/04/2020



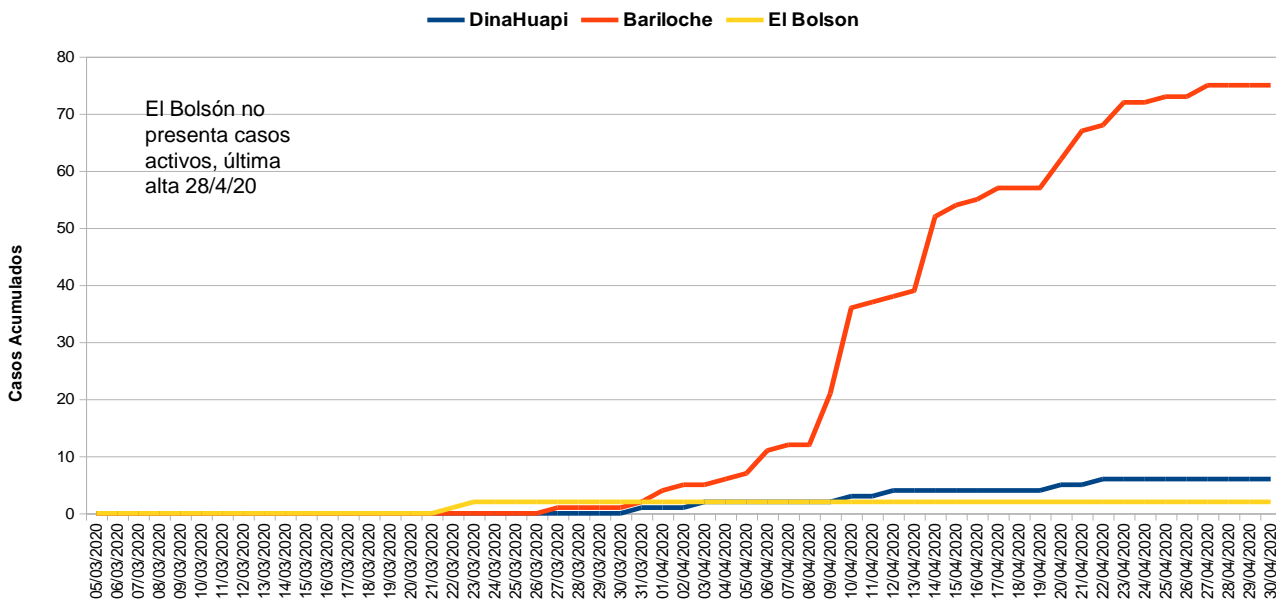
Casos Positivos Acumulados de COVID - I ZONA OESTE - Río Negro - 30/04/2020



Casos Positivos Acumulados COVID - II ZONA VALLE MEDIO - Río Negro - 30/04/2020

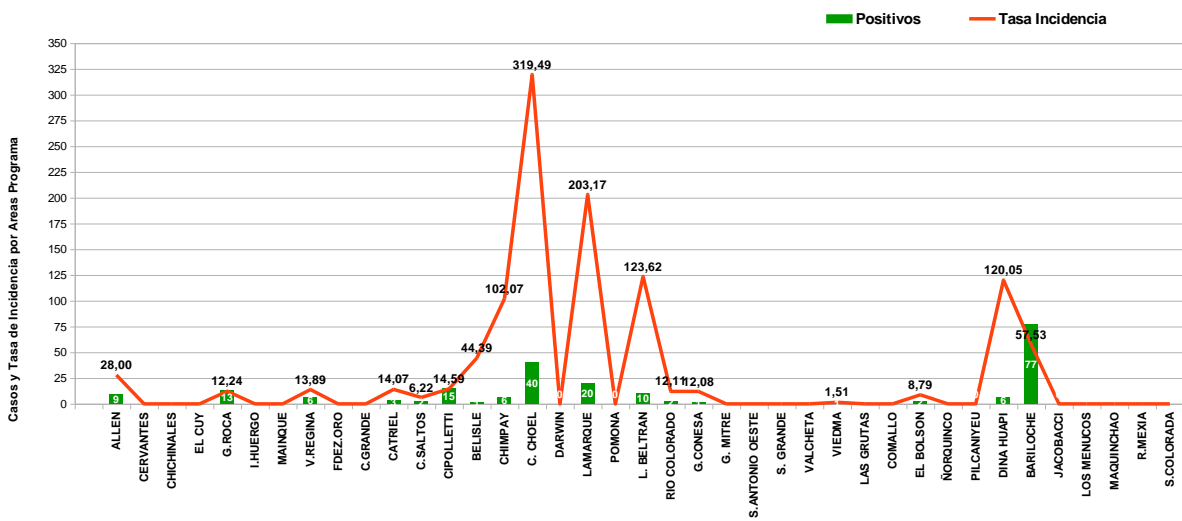


Casos Positivos Acumulados COVID - REGION ZONA ANDINA - Rio Negro - 30/04/2020



Las localidades de Viedma y Conesa sin casos activos , con fechas de alta 18/3/2020 y 18/4/2020 respectivamente.

Casos Positivos y Tasa de Incidencia de COVID - RIO NEGRO - 29/04/2020



se usa el termino * Latinoamérica por que facilita la comprensión rápida del área en estudio, pero se incluye en el mismo a todos los países de las Américas , y se excluye a EEUU y Canadá para facilitar el estudio comparativo.

** "por día" nos referimos a la toma de muestra, pero las bases se depuran y corrigen sistemáticamente, por lo que pueden variar entre un informe y otro

Fuentes: elaboración propia a partir de los datos de la universidad John Hopkins, La CDC y Ministerio de Salud de la Nación Argentina .